





ONTWERPKAART
behorende bij het ontwerpbesluit
van het Natura 2000-gebied
Biesbosch



Natura 2000
Biesbosch (112)

Verspreiding
Bittervoorn

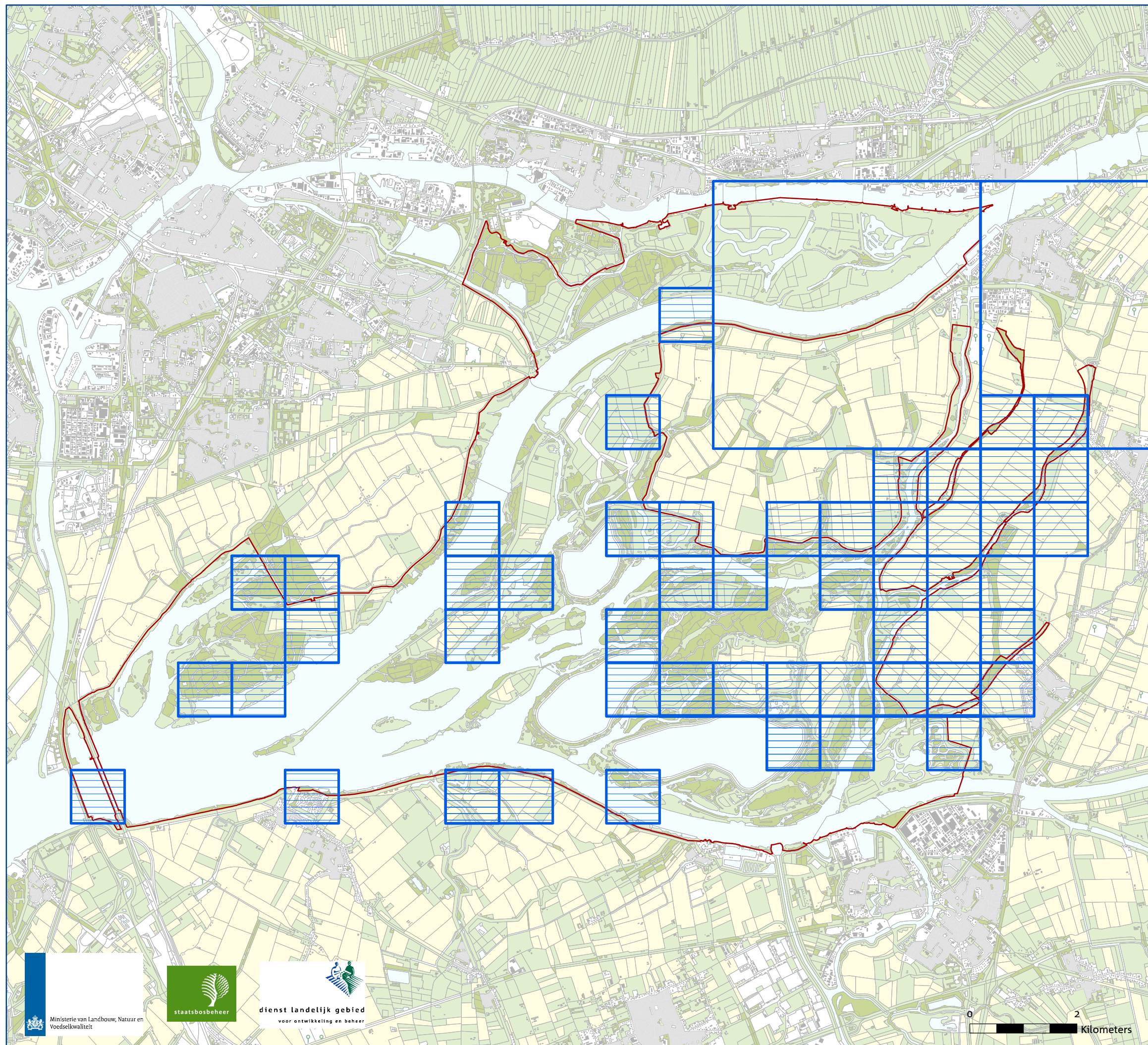
 Natura2000-gebied
 Waarnemingen Bittervoorn

Natura 2000: beleven, gebruiken en beschermen

8 juni 2010



Bronnen: © Dienst voor het kadaster en de openbare registers, Apeldoorn; Ravon; Sportvisserij/ Dienst Landelijk Gebied / Staatsbosbeheer zuid (2009)



0 2
Kilometers





ONTWERPKAART
behorende bij het ontwerpbesluit
van het Natura 2000-gebied
Biesbosch



Natura 2000
Biesbosch (112)

Verspreiding
Fint

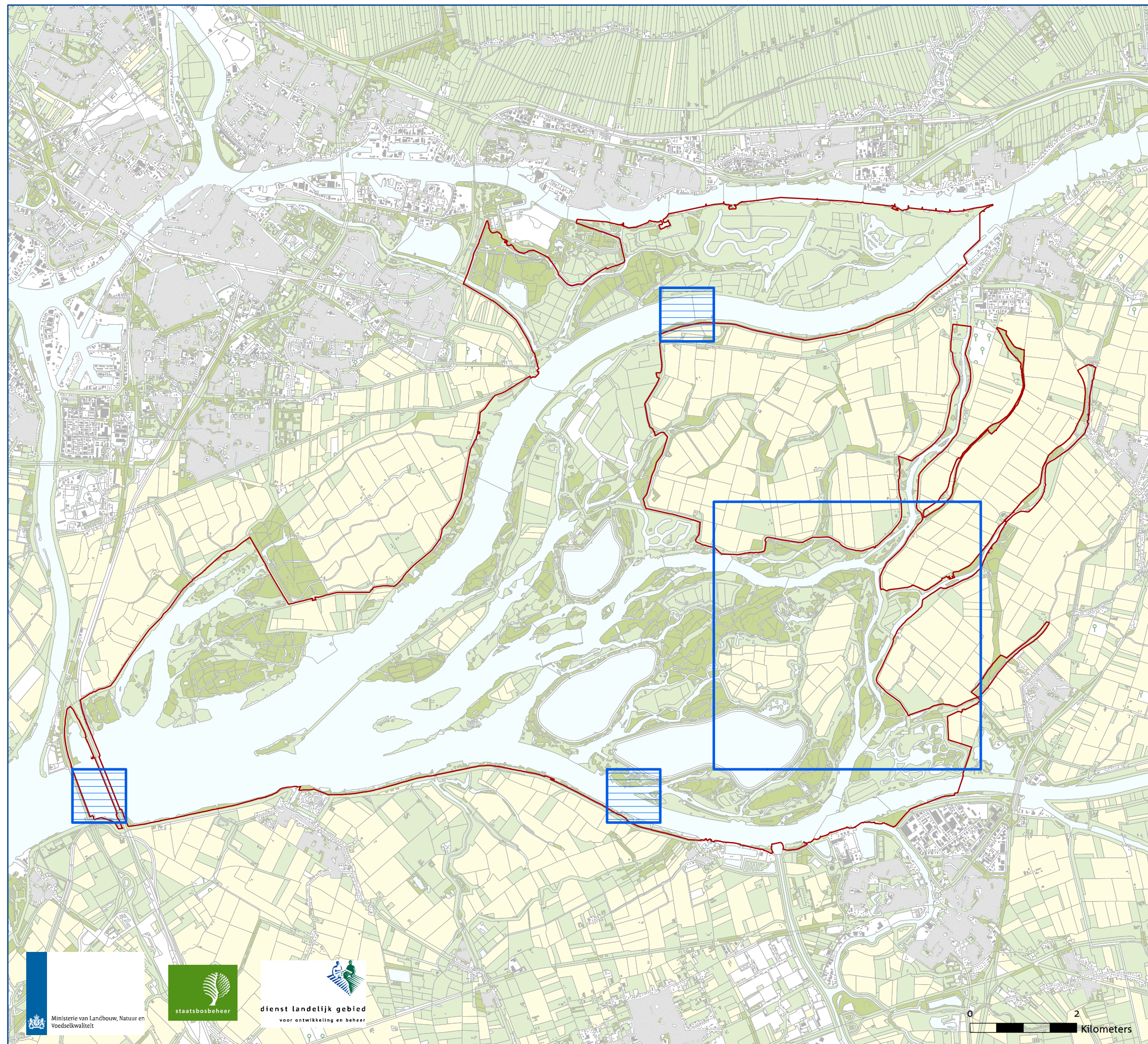
 Natura2000-gebied
 Waarnemingen Fint

Natura 2000: beleven, gebruiken en beschermen

8 juni 2010



Bronnen: © Dienst voor het kadaster en de openbare registers, Apeldoorn; Ravon; Sportvisserij/ Dienst Landelijk Gebied / Staatsbosbeheer zuid (2009)



0 2
Kilometers



ONTWERPKAART
behorende bij het ontwerpbesluit
van het Natura 2000-gebied
Biesbosch



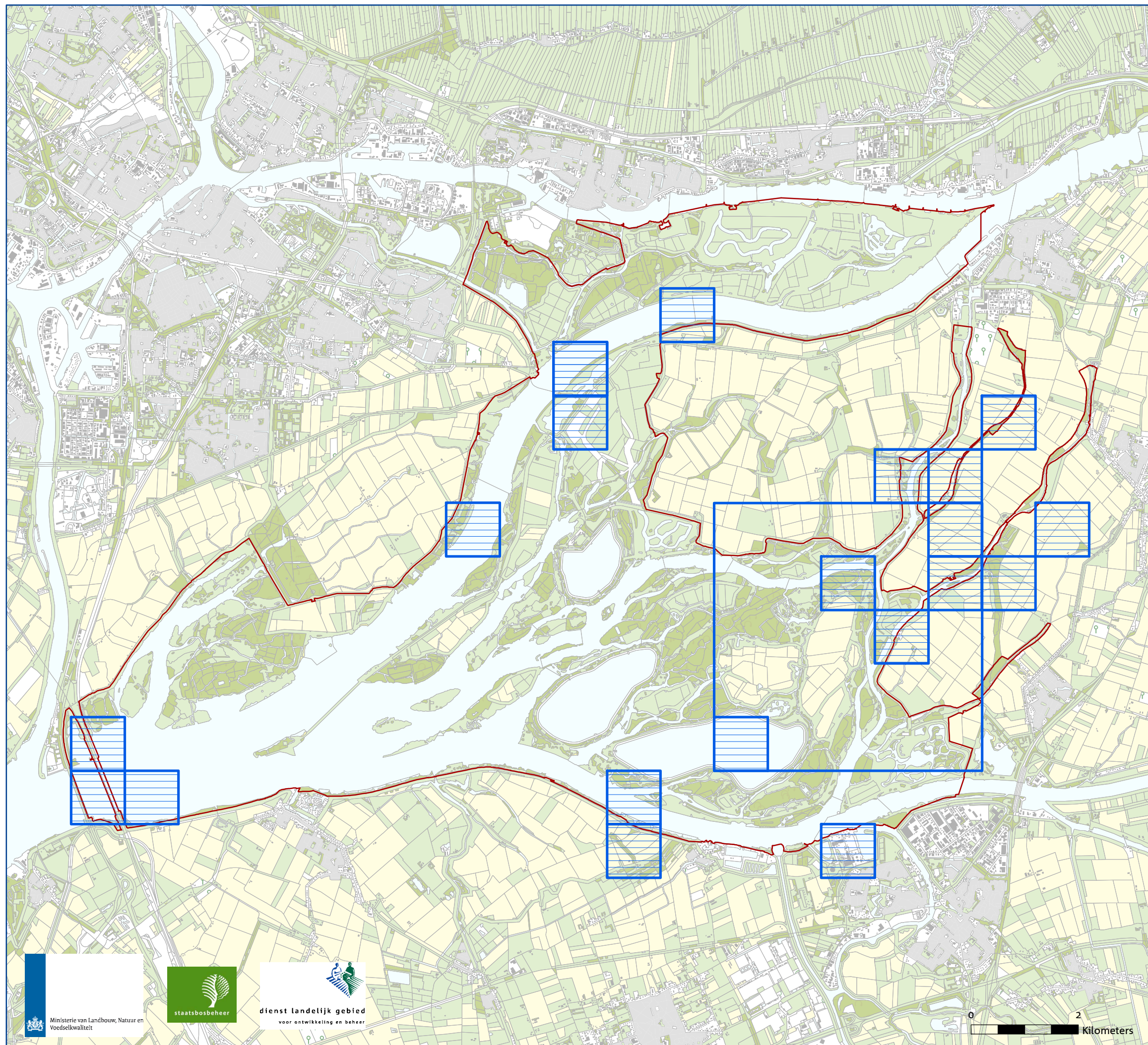
Natura 2000
Biesbosch (112)

Verspreiding Grote modderkruiper

- Natura2000-gebied
- Waarnemingen Grote modderkruiper

Natura 2000: beleven, gebruiken en beschermen

8 juni 2010



Bronnen: © Dienst voor het kadaster en de openbare registers, Apeldoorn; Ravon; Sportvisserij/ Dienst Landelijk Gebied / Staatsbosbeheer zuid (2009)





ONTWERPKAART
behorende bij het ontwerpbesluit
van het Natura 2000-gebied
Biesbosch



Natura 2000
Biesbosch (112)

Verspreiding Kleine modderkruiper

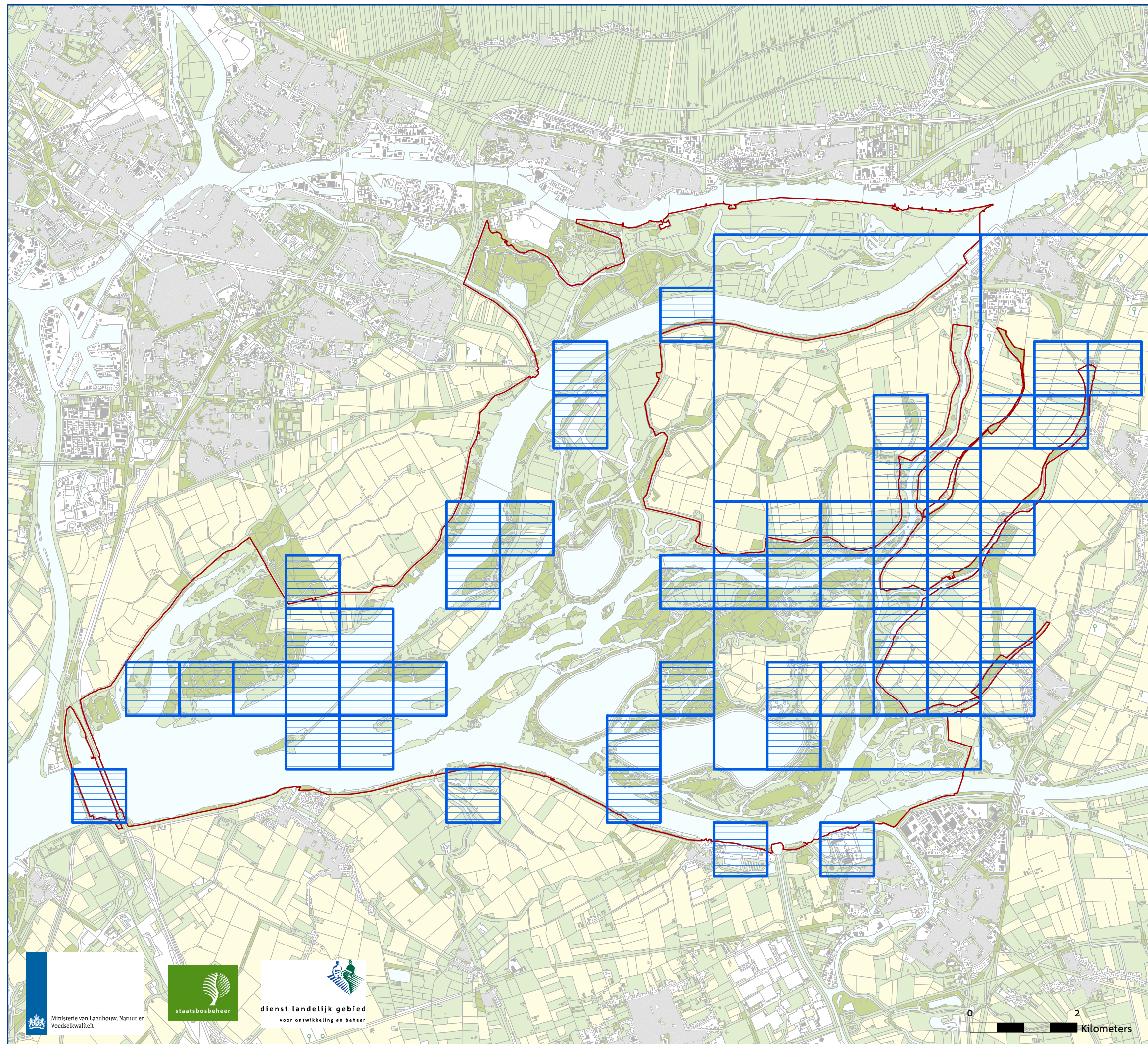
 Natura2000-gebied
Kleine modderkruiper
 Waarneminogen Kleine modderkruiper

Natura 2000: beleven, gebruiken en beschermen

8 juni 2010



Bronnen: © Dienst voor het kadaster en de openbare registers, Apeldoorn; Ravon; Sportvisserij/ Dienst Landelijk Gebied / Staatsbosbeheer zuid (2009)







ONTWERPKAART
behorende bij het ontwerpbesluit
van het Natura 2000-gebied
Biesbosch



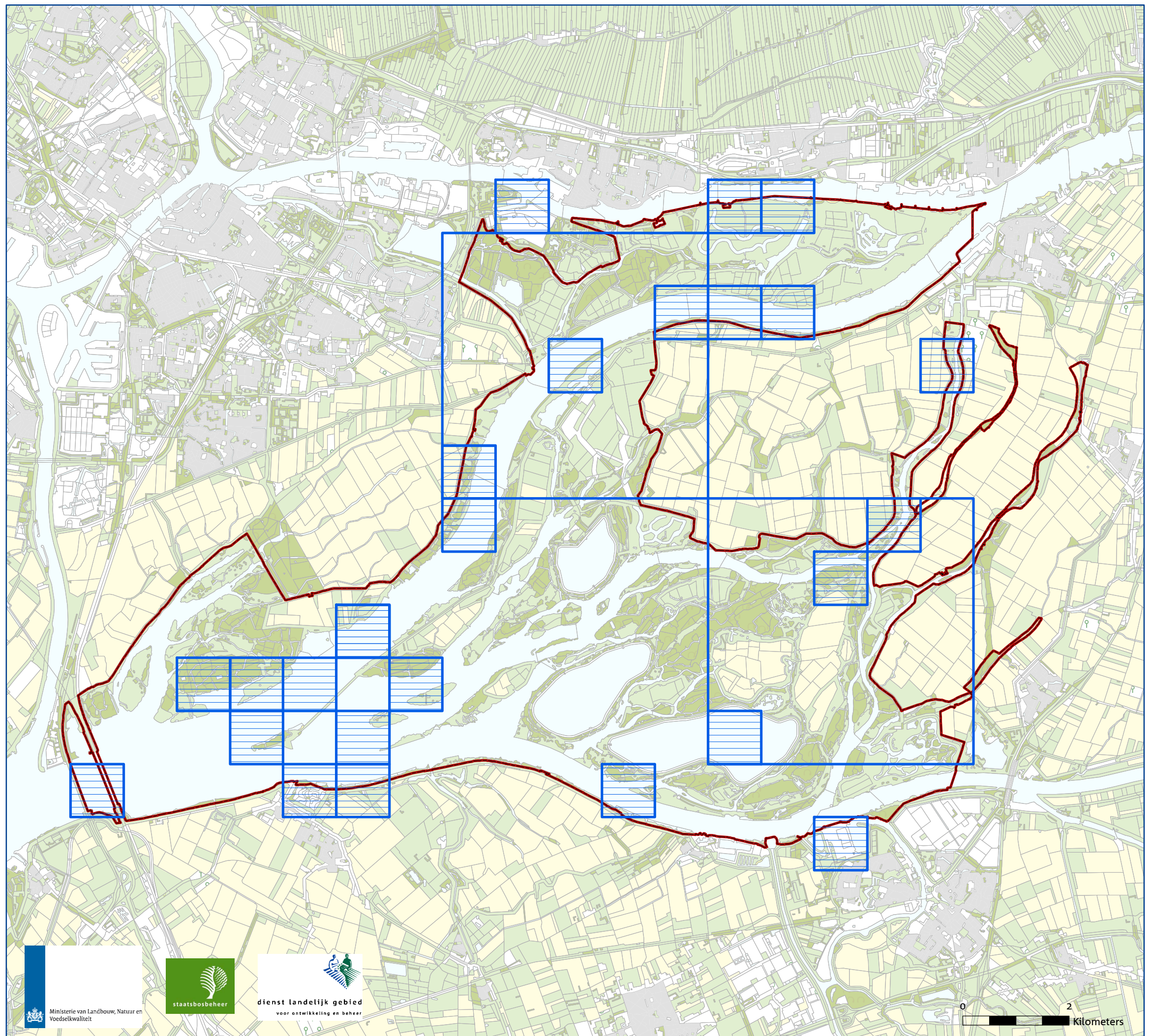
Natura 2000
Biesbosch (112)

Verspreiding Rivierdonderpad

 Natura2000-gebied
 Waarnemingen Rivierdonderpad

Natura 2000: beleven, gebruiken en beschermen

8 juni 2010



0 2
Kilometers

Bronnen: © Dienst voor het kadaster en de openbare registers, Apeldoorn; Ravon; Sportvisserij/ Dienst Landelijk Gebied / Staatsbosbeheer zuid (2009)





ONTWERPKAART
behorende bij het ontwerpbesluit
van het Natura 2000-gebied
Biesbosch



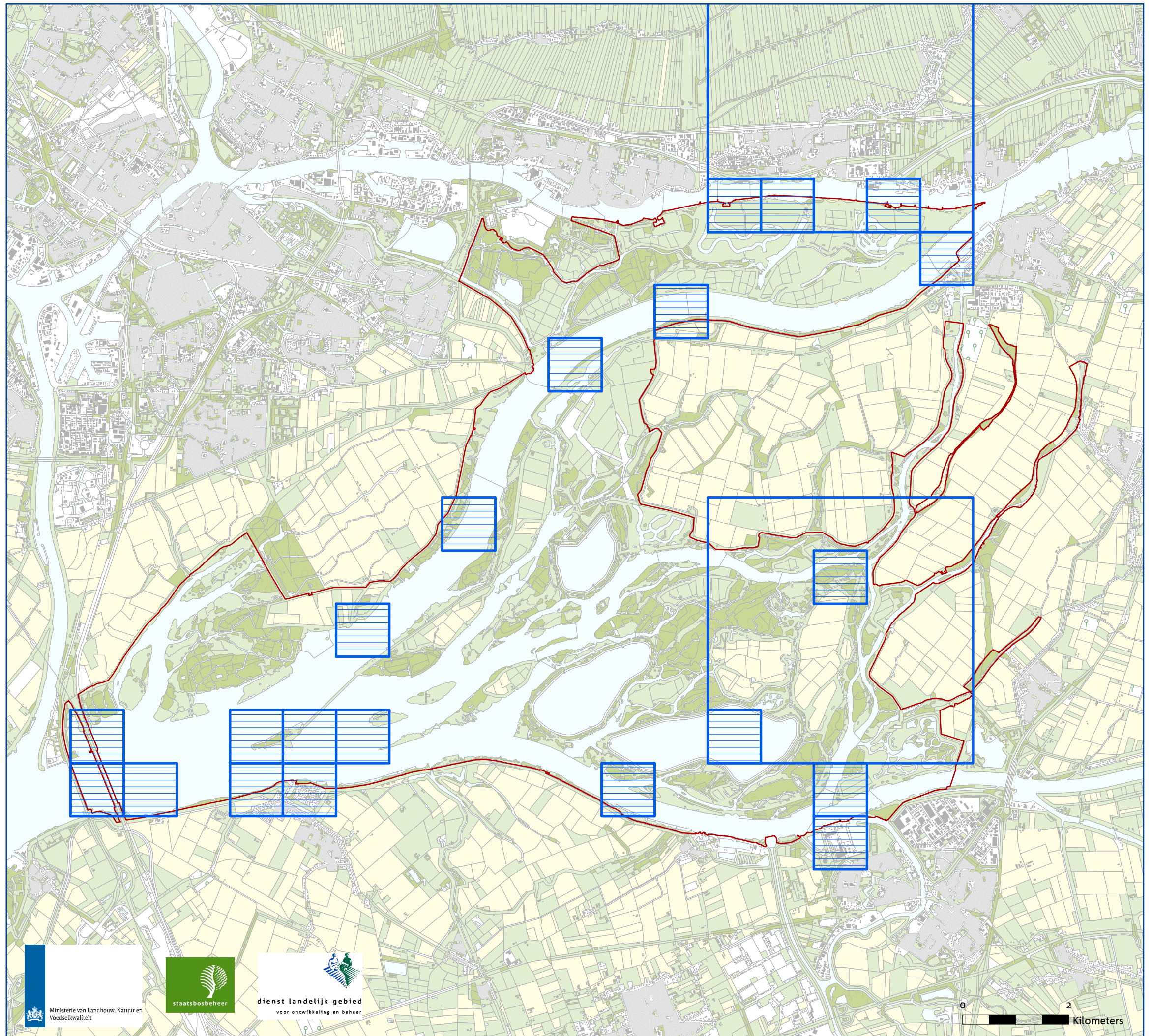
Natura 2000
Biesbosch (112)

Verspreiding Rivierprik

 Natura2000-gebied
 Waarnemingen Rivierprik

Natura 2000: beleven, gebruiken en beschermen

8 juni 2010



0 2
Kilometers





ONTWERPKAART
behorende bij het ontwerpbesluit
van het Natura 2000-gebied
Biesbosch



Natura 2000
Biesbosch (112)

Verspreiding
Zalm

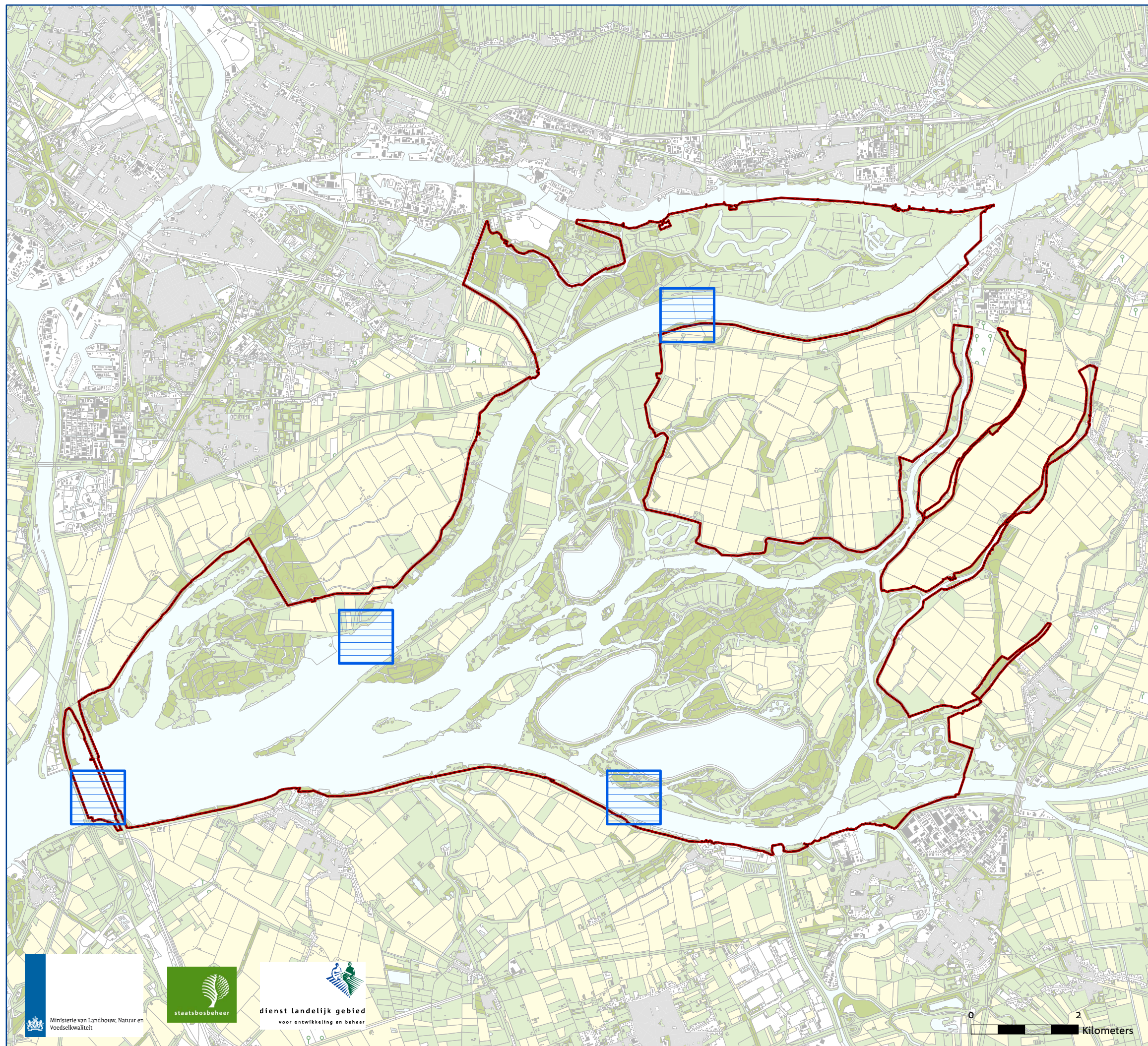
 Natura2000-gebied
 Waarnemingen Zalm

Natura 2000: beleven, gebruiken en beschermen

8 juni 2010



Bronnen: © Dienst voor het kadaster en de openbare registers, Apeldoorn; Ravon; Sportvisserij/ Dienst Landelijk Gebied / Staatsbosbeheer zuid (2009)







ONTWERPKAART
behorende bij het ontwerpbesluit
van het Natura 2000-gebied
Biesbosch



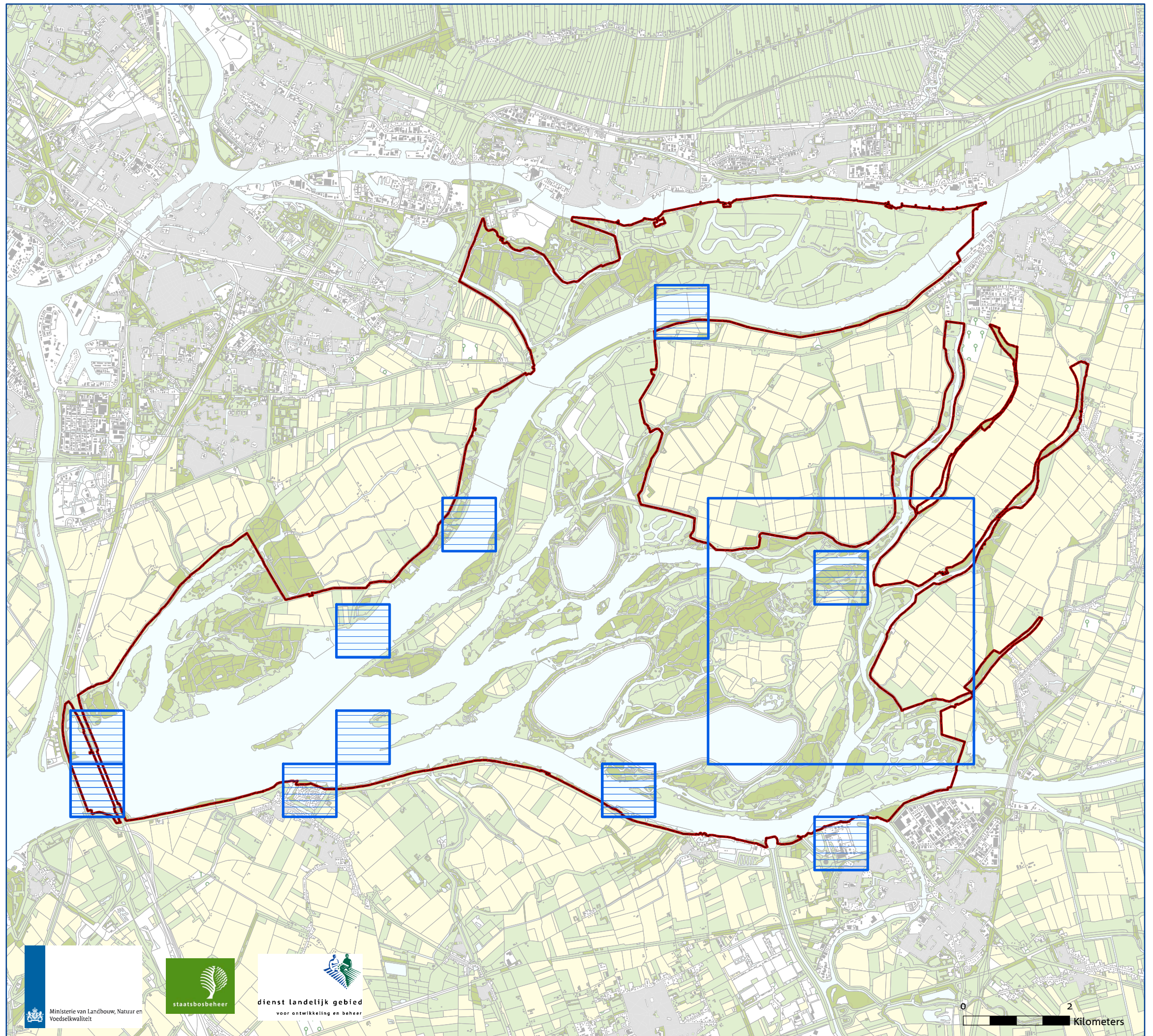
Natura 2000
Biesbosch (112)

Verspreiding
Zeeprik

 Natura2000-gebied
 Waarnemingen Zeeprik

Natura 2000: beleven, gebruiken en beschermen

8 juni 2010



Bronnen: © Dienst voor het kadaster en de openbare registers, Apeldoorn; Ravon; Sportvisserij/ Dienst Landelijk Gebied / Staatsbosbeheer zuid (2009)